

参加医院様の声 NEW



役目を終えた撤去冠の金属を寄付することによって、たくさんの子供たちを救うことが出来る、素晴らしい活動だと思い参加することにしました。患者さんの善意が生かされると思います。(奈良県・H歯科医院)



自分が平凡に暮らせることに感謝し、少しでも社会貢献に参加させていただきたいと思います。(静岡県・Y歯科医院)



100%現場活動に使うことは素晴らしいことだと思います。(山形県・Oデンタルクリニック)

スタッフ紹介

先生方のご支援を大切に活かしています。



長谷川 隆治
はせがわりゅうじ

年末に給湯機が故障し銭湯通い。広いお風呂と昭和の雰囲気を感じました。おススメです!



山崎 美加
やまさき みか

年末は実家の佐賀でエネルギー充電してきました。久しぶりに家族とゆっくりした時間を過ごせました。



沢渡 一登
さわたり かずと

私は、駅伝、ラグビー、アメフトと新春の学生スポーツを満喫し、多くの感動をいただきました。今年もよろしくお願いします。



小村 悠子
こむら ゆうこ

年始休暇を利用し、茨城県の牛久と水戸を観光しました。旅先でも歯科医院を探してしまうようになりました。

お知らせ 『ミャンマー視察ツアー』を行います。
2013年3月6日(水)~3月10日(日) 5日間



簡単! ご参加の流れ

1 お申し込み

↓ 下記の手続き、Webサイトからお申し込みください。

2 スターターキットのお届け

↓ 感謝状、スターターキット(金属回収容器2ケース、ポスター、ハンドブック、参加ステッカー、改ざん防止シール2枚)をお送りさせていただきます。



3 回収

↓ 患者様にご協力いただき撤去した金属(金、プラチナ、パラジウム、銀)をご回収ください。

4 回収容器のご発送

↓ お電話一本で宅配便が回収に伺い、着払いでお送りします。

5 換金

↓ お送りいただいた金属はリサイクルされ寄付金にかかります。

6 活動のご報告

↓ 金属の受け取り報告、アニュアルレポート、ポスター、会計報告など、透明性をもって情報公開いたします。また、Facebookで随時最新の情報をお届けしています。

皆様への3つのお約束

- ① 寄付金は100%全額活動現場で使います
- ② 失敗も成功もすべて情報公開します
- ③ プロジェクトに参加する機会を作ります

参加のお申し込みはこちらから。

日本財団「歯の妖精TOOTH FAIRY」

ハガキ 左の「参加お申し込みハガキ」に必要事項をご記入の上、ポストへご投函ください。(切手は不要です)

WEB TOOTH FAIRY

お問い合わせ先 どんなことでもお気軽にご相談ください。

お電話 **0120-24-2471** 受付時間 9:00~17:00 (平日受付)

メール **CC@ps.nippon-foundation.or.jp**

すでに参加お申し込みいただいた方で登録内容を変更したい方は、WEBサイト (<http://tooth-fairy.jp>) 内右下の参加内容更新フォームにて受け付けております。変更したい内容をフォームに入力いただき、送信してください。日本財団は、個人情報保護法に基づき、個人情報の適切な管理、保護に取り組んでいます。



〒107-8404 東京都港区赤坂1-2-2 日本財団ビル
TEL. 03-6229-5111 FAX. 03-6229-5110
<http://www.nippon-foundation.or.jp/>



歯の妖精からの贈りもの
TOOTH FAIRY
トゥースフェアリー



役目を終えた撤去冠を寄付してください。

たくさんのお子様たちを救うことができます。



NEWS

ぜひこの機会に、ご参加ください。!

貴医院名が新聞に?!

この機会に「TOOTH FAIRY」に参加すると、社会貢献活動を行っている歯医者さんとして、2月末の新聞で紹介させていただきます。※一部地域を除く

新聞掲載お申し込み期限 | 2013年2月12日(火)

※ハガキでのお申し込みの場合は当日消印有効 ※新聞掲載期間:2013年2月25(月)~3月1日(金)

全国主要新聞61紙に 下記2パターンのいずれかを掲載します!

※デザインは変更する可能性があります。

あなたの医院名が新聞に載ります!
トゥースフェアリー歯科医院
〇〇市〇〇1-2-3



●掲載医院は、2013年2月12日(火)までに参加申し込みされた医院とさせていただきます。●スペースの関係上、合計90医院を超えた都道府県はBタイプとなり、個別の参加医院名は掲載できません。予めご了承ください。(Web上には掲載されます)

参加お申し込みハガキ

郵便はがき
料金受取人払郵便 **1078790**
111

1131 東京都港区赤坂1-2-2
日本財団
日本歯科医師会
歯の妖精TOOTH FAIRY係 行



キリトリ線

申込日	平成	年	月	日
フリガナ				
医院名				
フリガナ				
お名前				
〒				
ご住所				
お電話番号				
E-mail				

キリトリ線



日本全国の歯科医師様に社会貢献の輪が広がっています。 歯の妖精「TOOTH FAIRY」の活動を知ってください。



歯の妖精「TOOTH FAIRY」のお話をご存じですか？

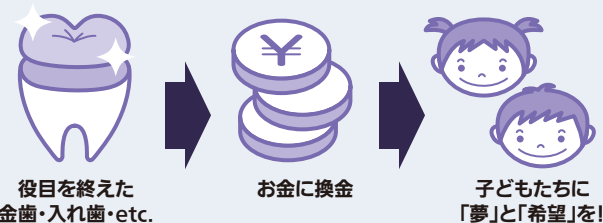
西洋では抜けた乳歯を枕元に置いて寝ると夜中に歯の妖精TOOTH FAIRYがこっそりその歯をもらいにきて、お礼にプレゼントと交換していきつづけています。
歯の治療で役目を終えた金属も、子どもたちを喜ばせる素敵なプレゼントにかえられたら、という思いからこのプロジェクトは始まりました。



「TOOTH FAIRY」プロジェクトって何？

歯科医師だからできるユニークな社会貢献です。

治療で取り外した撤去金属や不要になった入れ歯をご寄付いただき、その中に含まれる金、銀、パラジウム、プラチナをリサイクルした資金で、**貧困や重い病氣と闘う子どもたちを支援するプロジェクト**です。
この活動に共感した歯科医師様と患者様の協力により進めています。



寄付金はどれくらい活動現場に使われるの？

寄付金は100%全額※子どもたちのために使われます。

本プロジェクトに係る日本財団スタッフの件費や、広報費、撤去金属の運搬費用などの経費は全て日本財団が負担し、換金された資金はすべて支援の現場での活動費として大切に活用しています。

※金属の分析精製手数料に係る手数料及び、支払消費税は、金属の換金額から差し引かせていただいています。

活動によって集められた寄付金の使い道は？

現在、ミャンマーと日本の子どもたちのために3つのプロジェクトをおこなっております。

- 1 「ミャンマー学校建設」プロジェクト 勉強がしたいと願うミャンマーの子どもたちに学校を建設
- 2 「海のみえる森」プロジェクト 難病や重い障害と闘う子どもたちとその家族を受け入れ、レスパイト(休息)を提供するための施設を設立
- 3 「チャイルド・ケモ・ハウス」プロジェクト 小児がん専用の化学療法ハウスの建設

皆様のご支援・ご協力によって集められた寄付金は、本当に支援を必要としている子どもたちへ、「夢」や「希望」というプレゼントに使われます。

活動1

ミャンマー学校建設プロジェクト
神奈川県大磯町

活動2

小児ホスピス「海のみえる森」
兵庫県大磯町

活動3

小児がん専門施設「チャイルド・ケモ・ハウス」
兵庫県神戸市

これまでの実績はどの程度あるの？

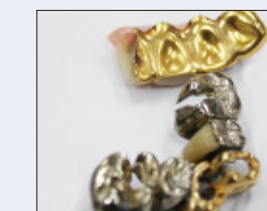
4億円を超えるご支援をいただいております。

TOOTH FAIRYは2009年6月よりプロジェクトをスタートし、全国の参加歯科医院様のご協力により進めています。

参加歯科医院総数 (2012年12月31日現在) 先月は26医院様にご参加いただきました	4,533医院	ミャンマーの僻地に建設した学校 (2012年12月31日現在)	10校
回収した貴金属 (2012年12月31日現在)	1,372.306kg	小児ホスピス「海のみえる森」 (2012年12月31日現在)	改築準備中
累計寄付金額 (2012年12月31日現在)	440,244,061円	小児がん専門施設「チャイルド・ケモ・ハウス」 (2012年12月31日現在)	建設中



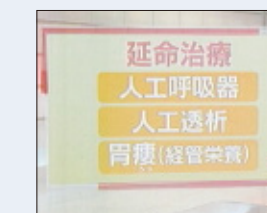
子どもたちから、たくさんの「ありがとう」が届いています!



子どもたちを救う撤去冠



歯科医師会全体でもご入会いただいています (京都府中京歯科医師会の皆様)



NHKで紹介もされました



Facebookでも情報公開中!

最新の活動報告

活動報告 1 INFORMATION 累計のご寄付金額が4億円を突破しました!

2012年11月29日に皆様からご寄付いただいた貴金属の換金しました。その際の換金額が決定しましたので、ご報告いたします。

金	5,924.77g	今回の換金額 40,284,635円
銀	25,900.40g	
プラチナ	41.96g	累計寄付金額 440,244,061円
パラジウム	6,950.57g	
総重量	38,817.70g	

2013年3月31日(日)までの期間限定 金属をご送付いただいた方限定

豪華景品プレゼントキャンペーン!

期間中、金属を3月31日までに送付くださった方の中から、豪華景品が抽選で当たります。プレゼントの景品は、TOOTH FAIRYの活動にご賛同いただいた企業様・団体様などから無償でご提供いただいた景品です。

JTB旅行券3万円 (提供: JTB)	1名	『よ坊さん』ぬいぐるみ (提供: 日本歯科医師会)	5名
ジュース詰め合わせ (提供: ダイードリンク)	5名	「真心絶品」の絶品スイーツ (提供: 日本財団)	5名
料理「あかみず」の詰め合わせ (提供: 料理 あかみず)	5名	ミャンマー土産 (提供: 日本財団)	5名
空気殺菌用超音波噴霧器 (提供: 株式会社エドエス)	10名	TOOTH FAIRYスタッフセレクト (提供: 日本財団)	15名



●2012年12月～2013年3月31日に金属を送付くださった方が対象となります。●抽選番号は、金属到着確認書に記載しています。●抽選結果の発表は2013年4月8日以降に、TOOTH FAIRYサイト内にて発表予定です。●抽選商品発送となります。●景品写真はイメージです。

新聞掲載以外にも!

貴医院のメリットがたくさんあります!

メリット①

当サイト内で貴医院をご紹介

メリット②

感謝状を進呈

ミニHPを作成

メリット③

金属到着確認書を発行

信頼感アップ

報告をお約束

参加お申し込みハガキ

以下の該当する項目にチェックを入れて、必要事項を記入してからお送りください。

- 「TOOTH FAIRY」に参加を申し込む
- 「TOOTH FAIRY 2011年度活動報告」の送付を希望する

「TOOTH FAIRY 2011年度活動報告」では、プロジェクトの詳細な内容を紹介しています。

必要部数 部

以下は、TOOTH FAIRYに参加を申し込む方のみご記入ください。記入情報をもとに、TOOTH FAIRYのHP内に貴医院のミニHPを作成します。

診療科目 歯科 矯正歯科 歯科口腔外科 小児歯科
※診療科目にチェックをつけてください。

診療時間
※記入例: 平日午前10～13時、午後14～18時 日祝休

HP アリ ナシ

参加のきっかけや支援する子どもたちへのメッセージをぜひお願いします。

参加ポスターのご希望サイズにチェックを付けてください。
 A2(59.4cm×42cm) A3(42cm×29.7cm) A4(29.7cm×21cm)

医院名・住所などを、日本財団のホームページなどで紹介し、顕彰いたします。公開を望まない場合はにチェックを付けてください。

HPでの公開を望まない