



日本全国の歯科医師様に社会貢献の輪が広がっています。

歯の妖精「TOOTH FAIRY」の活動とは？

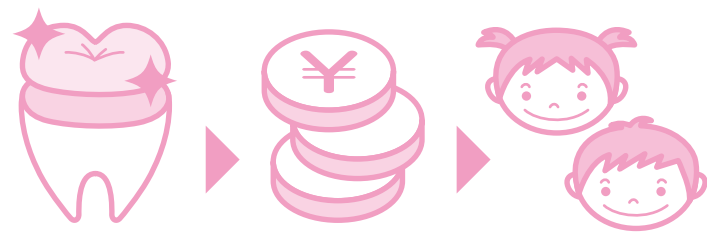


歯科医師だからできる
ユニークな社会貢献です。

西洋では抜けた乳歯を枕元に置いて寝ると夜中に歯の妖精 TOOTH FAIRYがこっそりその歯をもらいに来て、お礼にプレゼントと交換していくと
言い伝えられています。

歯の治療で役目を終えた金属も、子どもたちを喜ばせる素敵なプレゼントにか
えられたら、という思いからこのプロジェクトは始まりました。

治療上除去した不要な冠などの金属をご寄付いただき、その中に含まれる
金、銀、パラジウム、プラチナをリサイクルした資金で、貧困や重い病気と闘う
子どもたちを支援するプロジェクトです。この活動に共感してくださった歯科
医師様と患者様の協力により進めています。



役目を終えた
金歯・入れ歯が

うまれかわり

子どもたちに
「夢」や「希望」を!

9月は21
歯科医師様に寄付
いただいた歯が!

参加歯科医院累計
5796医院

ご寄付いただいた貴金属
2,427.933kg

累計寄付金額
806,199,068円

(2014年9月30日現在)

寄付金は100%全額※
子どもたちのために使われます。

本プロジェクトに係る日本財団スタッフの件数や、広報費、撤去金属の運搬
費用などの経費は全て日本財団が負担し、換金された資金はすべて支援の現
場での活動費として大切に活用しています。

※金属の分析精製手数料に係る手数料及び、支払消費税は、金属の換金額から差し引かせていた
でています。

これまで8億円を超える
ご支援をいただいております。

今月の活動報告

1 7月29日に日本財団ビルで開催された 第15回換金リサイクルの換金結果をご報告します。

2014年7月29日に、日本財団ビルにて15回目の撤去冠換金リサイクルが
行われました。ご協力いただいた歯科医師様や患者様に、深くお礼申し上
げると共に、換金結果をご報告させていただきます。

件数	396件(参加歯科医院:371件/個人:25件)
リサイクル 委託先	相田化学工業株式会社、アサヒプリテック株式会社、 松田産業株式会社
重量	120.710kg
売却金額	64,818,808 円(税込、3社合計)

寄付金額	58,664,747円 (3社合計)
※寄付金額=売却金額-分析手数料-預り消費税	

今回の寄付金額を合わせると、これまでに8億円の寄付が集まりました。
皆様の継続的なご協力に心より感謝申し上げます。

寄付金累計(2014年9月30日現在)

	年度(換金回)	寄付金金額
金属寄付	2009(1-2回)	¥40,925,412
	2010(3-4-5回)	¥124,612,548
	2011(6-7-8回)	¥160,610,936
	2012(9-10-11回)	¥189,232,544
	2013(12-13-14回)	¥227,032,866
	2014(15回)	¥58,664,747
	金属寄付合計	¥801,079,053
現金寄付	現金寄付合計	¥5,120,015
総計		¥806,199,068

※買取相場は各社契約により異なりますが、事前に定めた相場の決定方法を採用しています。

2 小児糖尿病キャンプ参加ご家族から たくさんの「ありがとう」が届いています!

TOOTH FAIRYの支援事業として小児糖尿病児のためのキャンプを開催。全国で開催し、内19ヶ
所で33名の歯科医師の先生が実際にボランティアとしてご参加いただきました。皆様のご協力にた
くさんのありがとうが届いており、今月はその中から保護者の方より届いたお手紙をご紹介します。

ニックネーム:りんパパさんからのサンキューレター

1型糖尿病と診断されてから今回3回目の参加となりました。子
どもが病気になってからこれからのようにこの病気と付き合っ
ていけばいいの心配でしたが、このキャンプに参加してから子
どもがたくましくなっていくのを毎年実感しています。
今後ぜひご支援応援していただけるよう心より願っています。
ありがとうございます。



いつもたくさんのご協力、
ご支援をありがとうございます。

途上国の子どもたちや、重い病気と闘っている 子どもたちを支援しています。

プロジェクト 1 スクールプロジェクト

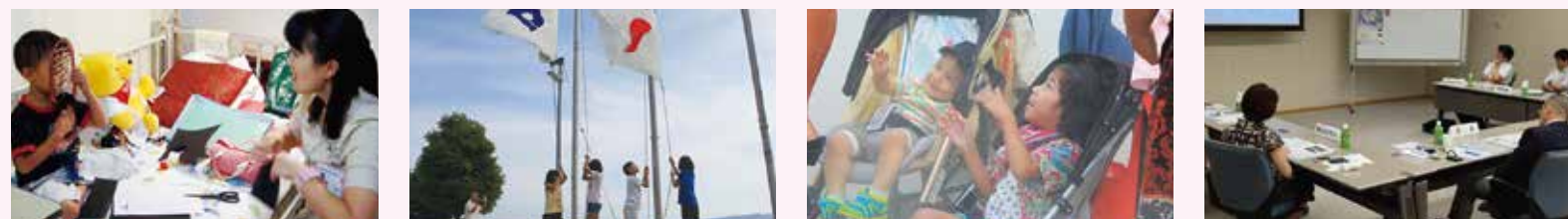
勉強がしたいと願うミャンマーの子どもたちに学校を建設する「ミャンマー学校建設」プロジェクト



現在10校
建設

プロジェクト 2 チャレンジキッズプロジェクト

小児がん専用化学療法ハウス設立、夢のキャンプ開催、難病児とその家族へ夢の旅行をプレゼント



小児がん専用化学療法ハウス

夢のキャンプ開催

夢の家族旅行をプレゼント

ネットワーク構築会議

参加お申し込みハガキ

ホームページ内で参加歯科医院をご紹介します



「TOOTH FAIRY」ホーム
ページ内に貴歯科医院のミ
ニHPを作成しております。
下記項目へのご記入をお
願いたします。
※お写真はホームページ上
から追加できます。

診療科目 歯科 矯正歯科 歯科口腔外科 小児歯科

※診療科目にチェックをつけてください

診療時間 ※記入例:平日10~13時、14~18時 日祝休

HP アリ ナシ

社会貢献への意気込みや支援する子どもたちへメッセージをお願いします。
(ミニHPに掲載されます)

参加ポスターのご希望サイズにチェックを付けてください。
 A2(59.4cm×42cm) A3(42cm×29.7cm) A4(29.7cm×21cm)

歯科医院名・住所などを、日本財団のホームページなどで紹介し、顕彰いたします。
公開を望まない場合はにチェックを付けてください。

HPでの公開を望まない