

簡単4ステップ!「TOOTH FAIRY」ご参加の流れ



スタッフのつがやき 先生方のご支援を大切に活かしています。



今年のマンマーボランティアツアーは、乾季のマンマーでは珍しく、雨のツアーとなりました。気温も低く、コートが手放せない気候でしたが、ご参加いただいた先生方の熱意と村の人々の歓迎、そして子どもたちの笑顔に、温かい気持ちとなった5日間でした。ボランティアとしてご参加いただいた先生方に、心から感謝申し上げます。

皆様への3つのお約束

- 1 寄付金は活動現場で活用します
- 2 活動内容をすべて情報公開します
- 3 希望する方がプロジェクトに参加する機会を作ります



トゥース フェアリー

TOOTH FAIRY

2015年
2月号

日本 THE NIPPON
財団 FOUNDATION

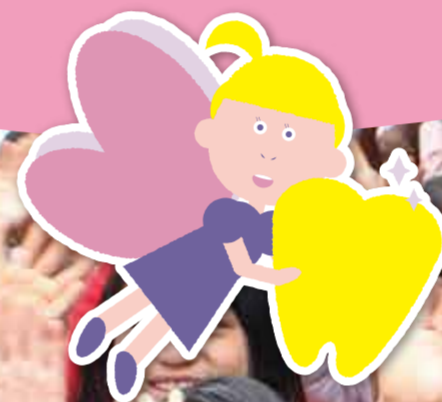
歯科医師だからこそできる、社会貢献があります。

役目を終えた撤去冠の
寄付をお願いします。



今月の
活動報告

- 1 日本の歯科医師がマンマーへ! むし歯予防講話などのボランティアを実施
- 2 日本国内の難病児支援サービスの向上を! 小児レスパイト実務者ネットワーク会議開催



参加お申し込みハガキ

〒107-8404 東京都港区赤坂1-2-2 日本財団 歯の妖精 TOOTH FAIRY係 行

郵便はがき 1078790 111

赤坂局 3044

送出有効期限 平成27年4月30日まで (切手不要)

以下の通り、**「TOOTH FAIRY」**への参加を申し込みます。

申込日	平成	年	月	日
フリガナ				
医院名				
フリガナ				
お名前				
医院のご住所				
お電話番号				
FAX				
E-mail				

参加のお申し込みはこちらから。

日本財団「歯の妖精 TOOTH FAIRY」

ハガキ 左の「参加お申し込みハガキ」に必要事項をご記入の上、ポストへご投函ください。(切手は不要です)

FAX **03-6229-5140** 必要事項(ハガキの内容)をご記入の上、ご送信ください。

WEB

お問い合わせ先 どんなことでもお気軽にご相談ください。

お電話 **0120-24-2471** 受付時間 9:00-17:00 (平日受付)

メール CC@ps.nippon-foundation.or.jp

すでに参加お申し込みいただいた方で登録内容を変更したい方は、WEBサイト(<http://tooth-fairy.jp>)内右上の参加内容更新フォームにて受け付けております。変更したい内容をフォームに入力していただき、送信してください。日本財団は、個人情報保護法に基づき、個人情報の適切な管理、保護に取り組んでいます。

日本 THE NIPPON
財団 FOUNDATION

歯の妖精からの贈りもの
TOOTH FAIRY
トゥース フェアリー

〒107-8404 東京都港区赤坂1-2-2 日本財団ビル
TEL: 03-6229-5111 FAX: 03-6229-5110
<http://www.nippon-foundation.or.jp/>

子どもたちの支援活動に
撤去冠を活用しています

スクールプロジェクト

チャレンジキッズ
プロジェクト

詳しくはなか面へ!

